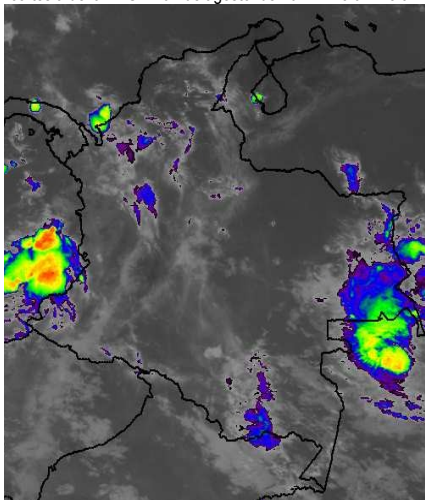


CONDICIONES HIDROMETEOROLÓGICAS ACTUALES

Gran parte del Territorio nacional ha continuado el día de hoy con abundante nubosidad y precipitaciones, las lluvias alcanzaron durante las últimas 24 horas valores importantes en sectores de las regiones Caribe y Pacífica. En la Región Orinoquía, en los ríos Inírida y Orinoco se mantiene la **ALERTA ROJA** por niveles altos. Se mantiene, igualmente, la **ALERTA ROJA** por condiciones propicias para incendios de la cobertura vegetal en las Regiones Caribe y Andina. **ALERTA NARANJA** Por niveles bajos del río Magdalena en sus cuencas media y baja.

IMÁGEN SATELITAL

Imagen cortesía de la NASA* 04 de agosto de 2014 * Hora 7:45 a. m. HLC



PRONÓSTICO CONDICIONES METEOROLÓGICAS ESPECIALES

ÁREA DEL VOLCÁN CERRO MACHÍN

Durante la mañana condiciones parcialmente cubiertas con predominio de tiempo seco. En la tarde y la noche fortalecimiento de la nubosidad con precipitaciones entre ligeras y moderadas.

El SERVICIO GEOLOGICO COLOMBIANO lo reporta en **NIVEL AMARILLO (III): CAMBIOS EN EL COMPORTAMIENTO DE LA ACTIVIDAD VOLCANICA**. 4.80 -75.62

ELEVACIÓN (pies)	DIRECCIÓN	VELOCIDAD	
		NUDOS	Km/h
10,000	SURESTE	5 - 10	9 - 18
18,000	ESTE	20 - 25	37 - 46
24,000	ESTE	20 - 25	37 - 46
30,000	ESTE	5 - 10	9 - 18

ÁREA DEL VOLCÁN NEVADO DEL HUILA

En la mañana condiciones mayormente cubiertas y predominio de tiempo seco. En la tarde y la noche precipitaciones ligeras.

El SERVICIO GEOLOGICO COLOMBIANO lo reporta en **NIVEL AMARILLO (III): CAMBIOS EN EL COMPORTAMIENTO DE LA ACTIVIDAD VOLCANICA**. 2.92 -76.05

ELEVACIÓN (pies)	DIRECCIÓN	VELOCIDAD	
		NUDOS	Km/h
10,000	ESTE	5 - 10	9 - 18
18,000	ESTE	25 - 30	46 - 56
24,000	ESTE	20 - 25	37 - 46
30,000	ESTE	5 - 10	9 - 18

ÁREA DEL VOLCÁN GALERAS

Condiciones entre parcial a mayormente cubiertas durante todo el día, tiempo seco en la mañana y precipitaciones ligeras y dispersas en diferentes horas de la tarde y noche.

El SERVICIO GEOLOGICO COLOMBIANO lo reporta en **NIVEL AMARILLO (III): CAMBIOS EN EL COMPORTAMIENTO DE LA ACTIVIDAD VOLCANICA**. 1.55 -77.37

ELEVACIÓN (pies)	DIRECCIÓN	VELOCIDAD	
		NUDOS	Km/h
10,000	ESTE	5 - 10	9 - 18
18,000	ESTE	25 - 30	46 - 56
24,000	ESTE	20 - 25	37 - 46
30,000	ESTE	5 - 10	9 - 18

ÁREA DEL VOLCÁN NEVADO DEL RUIZ

Condiciones cubiertas durante la mañana bajo tiempo seco. Hacia la tarde y la noche fortalecimiento de la nubosidad y presencia de precipitaciones entre ligeras y moderadas.

El SERVICIO GEOLOGICO COLOMBIANO lo reporta en **NIVEL AMARILLO (III): CAMBIOS EN EL COMPORTAMIENTO DE LA ACTIVIDAD VOLCANICA**. 4.89 -75.32

ELEVACIÓN (pies)	DIRECCIÓN	VELOCIDAD	
		NUDOS	Km/h
10,000	SURESTE	5 - 10	9 - 18
18,000	ESTE	20 - 25	37 - 46
24,000	ESTE	15 - 20	28 - 37
30,000	ESTE	5 - 10	9 - 18

LO MÁS DESTACADO

ALERTA ROJA. PARA TOMAR ACCIÓN **ALERTA NARANJA. PARA PREPARARSE** **ALERTA AMARILLA. PARA INFORMARSE**

LLUVIAS	En el país se observó un aumento de las lluvias, particularmente en las regiones Caribe y Andina, alcanzando el mayor volumen en el municipio de Montelibano (Córdoba), con 131.0 mm.
ALERTA ROJA	<ul style="list-style-type: none"> Por niveles altos en los ríos Inírida (Puerto Inírida) y Orinoco. Por amenaza alta de ocurrencia de incendios de la cobertura vegetal en zonas de bosques, cultivos y pastos, localizados en sectores de las regiones Andina y Caribe. Especial atención ameritan los Parques Nacionales Naturales de la Sierra Nevada de Santa Marta e Isla Salamanca, al igual que sectores de la Reserva Los Rosales y El Ceibal entre los departamentos de Atlántico y Bolívar y de la Ciénaga Grande de Santa Marta.
ALERTA NARANJA	<ul style="list-style-type: none"> Por descenso importante de los niveles del río Magdalena (cuencas media y baja), situación que presenta restricción de navegación (carga y pasajeros) en varios puntos. Por niveles altos en los ríos Guaviare y Meta, incluidos varios de sus afluentes. Por probabilidad de deslizamientos de tierra en varias áreas inestables y de alta pendiente localizadas en sectores de las regiones Orinoquía y Pacífica. Por amenaza moderada de ocurrencia de incendios de la cobertura vegetal en zonas de bosques, cultivos y pastos, localizados en sectores de las regiones Andina y Caribe.
OTROS	<ul style="list-style-type: none"> Se mantiene el incremento de las temperaturas del aire en la región Caribe, especialmente en los departamentos de La Guajira, Córdoba y Cesar. El intenso calor y la disminución de lluvias en amplios sectores de estas zonas amenazan las condiciones normales de suministro de agua potable en varias fuentes de abastecimiento. La anterior condición afecta especialmente a los sectores productivos agrícolas y pecuarios, e incide en el incremento potencial de incendios forestales y de la cobertura vegetal. La temporada de huracanes en el Océano Atlántico, mar Caribe y Golfo de México se extenderá hasta el 30 de noviembre del presente año, situación que en algún momento podría estar favoreciendo de manera indirecta la ocurrencia de condiciones meteorológicas extremas en el País. El IDEAM recomienda estar atentos a los comunicados que se emitan y desde ya tomar las medidas preventivas en áreas de riesgo.

Consulte todos los días el pronóstico del tiempo y las alertas hidrometeorológicas vigentes del IDEAM, en un formato de calidad. Alrededor de las 7:30 a. m. está a disposición del público en www.ideam.gov.co. Se puede ver también en dispositivos móviles. [AQUÍ](#)

PRECIPITACIONES

A continuación se relacionan los municipios donde en las últimas 24 horas se registraron precipitaciones iguales o superiores a 20 mm:

DEPARTAMENTO	MUNICIPIO
ANTIOQUIA	Alejandro (35.8), San Francisco (24.0) y Girardota (24.0),
ATLÁNTICO	Piojó (20.2).
CAUCA	López de Micay (21.0).
CESAR	La Gloria (60.8), Valledupar (39.2), Pelaya (26.6) y Codazzi (25.5),
CHOCÓ	Condoto (35.0). Istmina (26.0) y Medio San Juan (22.0).
CORDOBA	Montelibano (131.0) y La Apartada (20.0).
CUNDINAMARCA	Ubalá (22.6).
LA GUAJIRA	Riohacha (40.6) y Urumita (22.0).
MAGDALENA	Puebloviejo (23.0)
NARIÑO	Magüí (57.0)
NORTE DE SANTANDER	Convención (39.3), San Calixto (32.3), Teorama (27.4) y Tibú (23.2),
PUTUMAYO	San Francisco (23.5)
SANTANDER	Guadalupe (32.0) y Rionegro (25.4),
VALLE DEL CAUCA	Buenaventura (60.0)
VICHADA	Cumaribo (22.0).

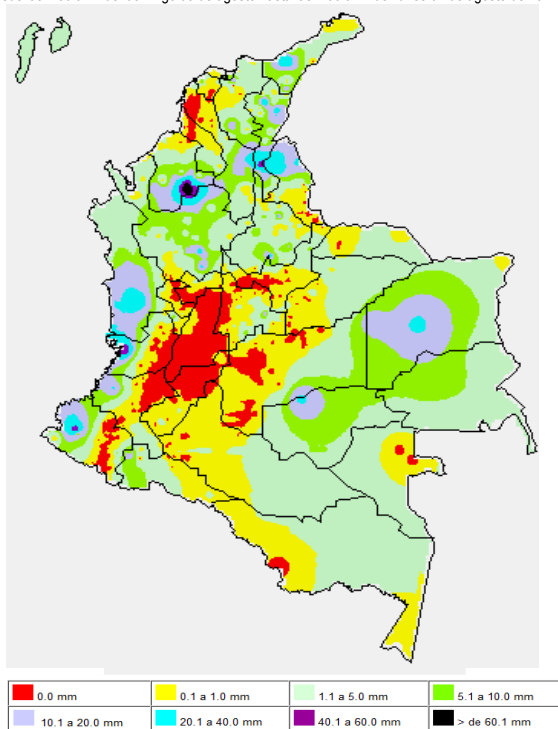
TEMPERATURAS MÁXIMAS

A continuación se relacionan los municipios donde en las últimas 24 horas se registraron temperaturas iguales o superiores a 35.0°C:

NO SE PRESENTARON REGISTROS SUPERIORES A 35.0 °C

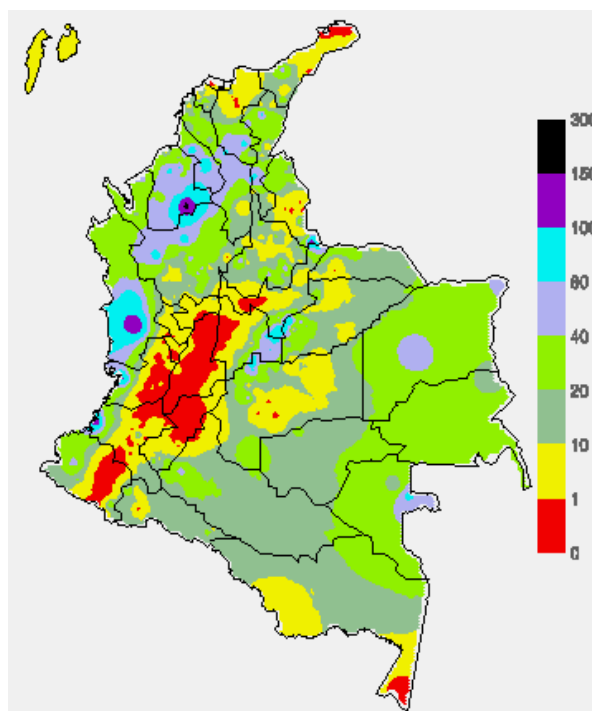
MAPA DE PRECIPITACIÓN DIARIA

Desde las 7:00 a.m. del domingo 03 de agosto hasta las 7:00 a.m. del lunes 04 de agosto de 2014.



MAPA DE PRECIPITACIÓN ACUMULADA DE LOS ÚLTIMOS 3 DÍAS

Desde las 7:00 a.m. del viernes 01 de agosto hasta las 7:00 a.m. del domingo 03 de agosto de 2014.



ESTADO DE LOS EMBALSES

A continuación se relacionan los volúmenes útiles diarios (expresados en porcentaje) de reservas de algunos embalses de acuerdo con información consultada en XM.

ZONA	EMBALSE	VOLUMEN ÚTIL DIARIO (%)
ANTIOQUIA	MIEL I	45.28
	MIRAFLORES	71.31
	PEÑOL	70.26
	PLAYAS	58.08
	PORCE II	29.85
	PORCE III	26.27
	PUNCHINÁ	14.60
	RIOGRANDE2	68.47
	SAN LORENZO	46.25
CARIBE	TRONERAS	22.26
	URRÁ I	63.22
CENTRO	AGREGADO BOGOTÁ	61.38
	NEUSA	64.19
	SISGA	87.23
	TOMINÉ	57.28
	BETANIA	87.46
	MUÑA	76.92
ORIENTE	PRADO	79.64
	CHUZA	96.62
	ESMERALDA	90.90
	GUAVIO	99.91
VALLE DEL CAUCA	ALTO ANCHICAYÁ	50.51
	CALIMA 1	73.30
	SALVAJINA	86.84

PRONÓSTICO METEOROLÓGICO (lunes 04 y martes 05 de agosto de 2014).

REGIÓN	PRONÓSTICO
SABANA DE BOGOTÁ	<p>Lunes: en la mañana se espera cielo parcialmente nublado con tiempo seco, después del medio día se estiman condiciones de cielo entre parcial a mayormente nublado y tiempo seco, al finalizar la tarde se incrementará la nubosidad con probabilidad de lluvias esporádicas y ocasionales al oriente de la Ciudad y de la Sabana con sensación térmica de frío.</p> <p>Martes: durante las primeras horas de la mañana se prevé cielo entre parcialmente nublado y nublado, con predominio de tiempo seco. Posteriormente en la tarde y noche se espera cielo parcialmente nublado con lloviznas dispersas.</p>
ANDINA	<p>Lunes: durante la mañana prevalecerán condiciones secas con cielo ligeramente nublado, sin descartar algunas lloviznas en Antioquia, Boyacá y Santander. En la tarde y noche se esperan en la mayor área condiciones secas, con probabilidad de lluvias sectorizadas al norte de la región, especialmente al occidente de Antioquia y sur de Santander, Cundinamarca, Boyacá y Eje Cafetero.</p> <p>Martes: durante la mañana se esperan condiciones de tiempo seco y cielo despejado en gran parte del centro-sur de la región, cielo parcialmente nublado al norte. En las horas de la tarde incremento de la nubosidad con lluvias en Antioquia, y Eje Cafetero, el resto de la región prevalecerá tiempo seco.</p>
CARIBE	<p>Lunes: en horas de la mañana se estima tiempo seco en gran parte de la región con cielo despejado en la mayor área, sin descartar lluvias ligeras al sur de la región especialmente en Córdoba y Bolívar; En horas de la tarde de la tarde y noche se esperan precipitaciones en Córdoba, Sur de Bolívar y lluvias de menor intensidad al sur del Cesar, el resto de la región seguirán las condiciones de tiempo seco con cielo parcialmente nublado.</p> <p>Martes: durante toda la jornada se esperan condiciones de cielo ligeramente cubierto con tiempo seco, pero durante es probable la tarde un ligero incremento de la nubosidad y la presencia de algunas lluvias ligeras en Córdoba y sur de Bolívar.</p>
ARCHIPIÉLAGO DE SAN ANDRÉS, PROVIDENCIA Y SANTA CATALINA	<p>Lunes: se espera cielo semicubierto con intervalos de lluvia, principalmente en horas de la tarde y/o noche.</p> <p>Martes: en la mañana cielo entre parcialmente nublado y nublado, con lluvias ligeras. En la tarde y noche nubosidad variada con probabilidad de algunas lluvias entre ligeras a moderadas.</p>
PACÍFICA	<p>Lunes: en horas de la mañana se esperan condiciones secas con cielo ligeramente cubierto en gran parte de la región, con probabilidad de lluvias al sur del Chocó y Cauca, en horas de la tarde y de la noche se esperan precipitaciones entre moderadas a fuertes al Norte y Centro de Chocó, litoral del Valle del Cauca, Cauca y condiciones secas en Nariño.</p> <p>Martes: en horas de la mañana se esperan condiciones secas en gran parte de la región, en horas de la tarde y de la noche se esperan precipitaciones en Chocó y en Valle del Cauca, Cauca y Nariño condiciones secas.</p>
ORINOQUIA	<p>Lunes: se esperan condiciones de cielo parcialmente nublado en el transcurso de la jornada con lluvias al finalizar la mañana y durante la tarde en sectores de Guainía, Vaupés y Amazonas. Para la noche se intensificarán las lluvias al norte de la región y a lo largo del piedemonte Amazónico.</p> <p>Martes: en la mañana cielo parcialmente nublado con tiempo seco. En horas de la tarde y noche precipitaciones en Guainía, Guaviare, Vaupés y Caquetá.</p>

REGIÓN	PRONÓSTICO
OCEANO PACÍFICO	Lunes: se prevé cielo semicubierto con lluvias al sur y centro del océano Pacífico colombiano y de menor intensidad al norte. Martes: cielo parcialmente nublado con predominio de tiempo lluvioso en la mañana al norte, el resto de la zona condiciones secas.
MAR CARIBE	Lunes: en horas de la mañana y primeras horas de la tarde se presentarán lluvias ligeras en zonas del extremo occidental del Mar Caribe, el resto de la región predominarán las condiciones secas. Martes: Durante la mañana, se estima cielo parcialmente nublado con lluvias en el mar Caribe occidental especialmente y condiciones secas en el resto de la región con ráfagas de vientos.
INSULAR PACÍFICA	Lunes: nubosidad variable con lluvias entre ligeras y moderadas, especialmente en horas de la mañana. Martes: Se esperan precipitaciones de ligeras a moderadas especialmente en horas de la madrugada y mañana.
AMAZÓNICA	Lunes: se esperan condiciones de cielo parcialmente nublado en el transcurso de la jornada con lluvias al finalizar la mañana y durante la tarde en sectores de Guainía, Vaupés y Amazonas. Para la noche se intensificarán las lluvias al norte de la región y a lo largo del piedemonte Amazónico. Martes: en la mañana cielo parcialmente nublado con tiempo seco. En horas de la tarde y noche precipitaciones en Guainía, Guaviare, Vaupés y Caquetá.

ALERTAS VIGENTES Y PRODUCTOS ADICIONALES

Para mayor información sobre el pronóstico del estado del tiempo, informes técnicos diarios, comunicados especiales, mapas diarios de temperaturas máximas y mínimas e información diaria de precipitación se sugiere consultar los siguientes enlaces:

- [MAPA DIARIO DE TEMPERATURA MÁXIMA.](#)
- [MAPA DIARIO DE TEMPERATURA MÍNIMA.](#)
- [INFORMACIÓN DIARIA DE PRECIPITACIÓN Y TEMPERATURA DE LOS PRINCIPALES AEROPUERTOS DEL PAÍS.](#)
- [MOSAICO MAPAS DE PRECIPITACIÓN DIARIA EN MILÍMETROS](#)

REGIÓN CARIBE

ALERTA ROJA: INCENDIOS DE LA COBERTURA VEGETAL

Amenaza alta de ocurrencia de incendios de la cobertura vegetal en zonas de bosques, cultivos y pastos, localizados en los siguientes municipios y sectores aledaños:

DEPARTAMENTO	MUNICIPIOS
ATLANTICO	Barranquilla, Candelaria, Palmar de Varela, Piojó, Puerto Colombia, Repelón, Santo Tomas, Soledad, Tubará,
BOLIVAR	Achí, Altos del Rosario, Arenal, Arjona, Barranco de Loba, Cartagena de Indias, El Carmen de Bolívar, El Peñón, María La Baja, Morales, Regidor, Rioviejo, San Martín de Loba, Santa Rosa, San Cristóbal, Santa Rosa del Sur, Turbaco, Villanueva
CESAR	Aguachica, Astrea, Curumaní, El Copey, El Paso, Gamarra, González, La Paz, Pailitas, Pelaya, Río de Oro, San Diego, Tamalameque y Valledupar.
CORDOBA	Chinú, Chima, Lórica, Momil, Moñitos, Purísima, San Antero
LA GUAJIRA	Albania, Barrancas, Dibulla, Distracción, El Molino, Fonseca, Hato Nuevo, Maicao, Manaure, San Juan del Cesar, Uribia, Urumita y Villanueva.
MAGDALENA	Algarrobo, Aracataca, Cerro de San Antonio, Chivolo, El Banco, El Piñón, El Retén, Remolino, Sabanas de San Ángel, San Sebastián de Buenavista, Sitionuevo, Zapayán.
SUCRE	Chalán, Coloso, Los Palmitos, San Onofre.

Especial atención ameritan los Parques Nacionales Naturales de la Sierra Nevada de Santa Marta e Isla Salamanca, al igual que sectores de la Reserva Los Rosales y El Ceibal entre los departamentos de Atlántico y Bolívar y de la Ciénaga Grande de Santa Marta.

ALERTA NARANJA: INCENDIOS DE LA COBERTURA VEGETAL

Amenaza moderada ocurrencia de incendios de la cobertura vegetal en zonas de bosques, cultivos y pastos, localizados en los siguientes municipios y sectores aledaños

DEPARTAMENTO	MUNICIPIOS
ATLÁNTICO	Galapa y Polonuevo.
BOLIVAR	Cicuco, Córdoba, Hatillo de Loba, Magangué, Margarita, Mompós, Montecristo, Pinillos, San Fernando, Talaigua Nuevo, Turbaná, San Pablo, Simití
CESAR	Becerril, Bosconia, Chimichagua, Chiriguáná, La Jagua de Ibirico, San Martín
CÓRDOBA	Canalete, Cereté, Chima, Cotorra, Lórica, Los Córdoba, Momil, Moñitos, Planeta Rica, Pueblo Nuevo, Puerto Libertador, Purísima, Sahagún, San Carlos, San Pelayo
MAGDALENA	Guamal, Nueva Granada, Fundación, Pedraza, Pivijay, Pueblo Viejo, Pijiño del Carmen, Plato, San Zenón. Santa Ana, Santa Bárbara de Pinto, Concordia, Pedraza, Tenerife
SUCRE	Buenavista, Caimito, Corozal, Coveñas, El Roble, Galeras, Guaranda, La Unión, Morroa, Ovejas, Palmito, San Benito Abad.

REGIÓN ANDINA

ALERTA ROJA: INCENDIOS DE LA COBERTURA VEGETAL

DEPARTAMENTO	MUNICIPIOS
ANTIOQUIA	Abejorral, Abriaquí, Amagá, Amalfi, Andes, Anzá, Argelia, Armenia, Barbosa, Bello, Betania, Betulia, Buriticá, Caicedo, Cañasgordas, Caramanta, Carmen de Viboral, Ciudad Bolívar, Concepción, Concordia, Copacabana, Dabeiba, Don Matías, Fredonia, Giraldo, Gómez Plata, Guarne, Hispania, Jardín, Jericó, La Ceja, La Estrella, La Pintada, La Unión, Medellín, Montebello, Nariño, Peque, Pueblorrico, Retiro, Rionegro, Salgar, San Pedro, San Vicente, Santa Bárbara, Santa Rosa de Osos, Santuario, Sonsón, Támesis, Tarso, Titiribí, Uramita, Urrao, Valparaiso, Vegachí, Venecia, Yondó (Casabe)
BOYACA	Arcabuco, Buenavista, Chiquinquirá, Chiquiza, Chiscas, Chita, Cuitiva, Iza, Jericó, La Uvita Covarachía, El Cocuy, El Espino, Guacamayas, Guicán, Maripí, Panqueba, Puerto Boyacá, Ráquira, Saboyá, Sáchica, San Mateo, San Miguel de Sema, Sora, Santa Sofía, Sativanorte, Soatá, Sutamarchan, Tinjacá, Tipacoque, Toca, Tota, Tunja y Villa de Leiva.
CALDAS	Aguadas, Anserma, Aranzazu, Belalcázar, Chinchiná, Filadelfia, La Dorada, La Merced, Manizales, Manzanares, Marmato, Marquetalia, Marulanda, Neira, Norcasia, Pácora, Pensilvania, Riosucio, Salamina, Samaná, San José, Supía, Victoria, Villamaría, Viterbo
CAUCA	Argelia, Balboa, Bolívar, Cajibío, Corinto, Caldono, El Tambo, Florencia, Jambaló, La Sierra, La Vega, Mercaderes, Miranda, Morales, Pérez (Belalcázar), Patía (El Bordo), Piendamó, Popayán, Rosas, San Sebastián, Santander de Quilichao, Toribio, Suarez, Silvia y Totoró
CUNDINAMARCA	Agua de Dios, Albán, Anapoima, Anolaima, Apulo, Beltrán, Bituima, Bojacá, Cabrera, Cachipay, Caparrapí, Chaguaní, EL Peñón, Facatativá, Fúquene, Girardot, Guachetá, Guaduas, Guataquí, Guayabal De Siquima, Jerusalén, La Mesa, La Palma, La Peña, La Vega, Mosquera, Nariño, Nilo, Nimaima, Nocaima, Pacho, Paima, Puerto Salgar, Pulí, Quebradanegra, Quipile, Ricaurte, San Bernardo, San Cayetano, San Francisco, San Juan de Río Seco, Sasaima, Simijaca, Supatá, Susa, Tocaima, Topaipi, Utica, Vergara, Vianí, Villeta, Yacopí, Zipacón, Zipaquirá.
HUILA	Agrado, Algeciras Aipe, Baraya, Campoalegre, Colombia, Gigante, Iquira, La Plata, Nátaga, Neiva, Paicol, Palermo, Pital, Rivera, Santa María, Tarquí, Tello, Teruel, Tesalia, Villavieja, Yaguará
NARIÑO	Albán (San José), Ancuya, Arboleda (Berruecos), Belén, Buesaco, Chachagüí, Colón (Génova), Consacá, Cumbitara, El Charco, El Peñol, El Rosario, El Tablón, El Tambo, Funes, Guachucal, Guaitarilla, Iles, Imúes, La Cruz, La Florida, La Llanada, La Unión, Leiva, Linares, Los Andes (Sotomayor), Mallama (Piedrahancha), Nariño, Ospina, Pasto, Policarpa, Providencia, Pupiales, Samaniego, San Bernardo, San Lorenzo, San Pablo, San Pedro de Cartago (Cartago), Sandoná, Santa Cruz (Guachavés), Sapuyes, Taminango, Tangua, Túquerres, Yacuanquer.
NORTE DE SANTANDER	Abrego, Arboledas, Bochalema, Bucarasica, Cúcuta, Cáchira, Chinácota, Convención, Cúcuta, Cucutilla, Durania, El Carmen, El Tarra, El Zulia, Hacarí, La Playa, Los Patios, Ocaña, Salazar, San Calixto, San Cayetano, Santiago, Teorama y Villa Caro.
QUINDIO	Armenia, Buenavista, Calarcá, Circasia, Córdoba, Filandia, Génova, La Tebaida, Montenegro, Pijao, Quimbaya y Salento.
RISARALDA	Belén de Umbria, Dosquebradas, Guática, La Celia, Marsella, Mistrató, Pereira, Pueblo Rico, Quinchía, Santuario, y Santa Rosa de Cabal.
SANTANDER	Barrancabermeja, Betulia, Bucaramanga, Capitanejo, Carcasí, Cepita, Cerrito, Concepción, Enciso, Floridablanca, Guaca, Los Santos, Macaravita, Málaga, Onzaga, Piedecuesta, San Andrés, San José de Miranda, San Miguel, San Vicente de Chucurí, Santa Bárbara, Simacota.
TOLIMA	Alpujarra, Alvarado, Ambalema, Anzoátegui, Armero, Atacó, Cajamarca, Carmen de Apicalá, Casabianca, Chaparral, Coello, Coyaima, Cunday, Espinal, Falán, Flandes, Fresno, Guamo, Herveo, Honda, Ibagué, Icononzo, Lérída, Libano, Mariquita, Melgar, Murillo, Natagaima, Ortega, Palocabildo, Piedras, Planadas, Prado, Purificación, Rioblanco, Roncesvalles, Rovira, Saldaña, San Antonio, San Luis, Santa Isabel, Suárez, Valle de San Juan, Venadillo, Villahermosa y Villarrica
VALLE DEL CAUCA	Alcalá, Andalucía, Ansermanuevo, Argelia, Bolívar, Buga, Bugalagrande, Caicedonia, Calima (El Darién), Candelaria, Cartago, El Águila, El Cairo, El Cerrito, El Dovio, Florida, Ginebra, Guacarí, Jamundí, La Cumbre, La Victoria, Obando, Palmira, Pradera, Roldanillo, San Pedro, Versalles, Yumbo, Vijes, Yotoco, Yumbo

ALERTA NARANJA: INCENDIOS DE LA COBERTURA VEGETAL

Amenaza moderada ocurrencia de incendios de la cobertura vegetal en zonas de bosques, cultivos y pastos, localizados en los siguientes municipios y sectores aledaños

DEPARTAMENTO	MUNICIPIOS
ANTIOQUIA	Envigado, Granada, Marinilla.
BOYACA	Boavita, Briceño, Chivatá, Cucaita, Caldas, Gachantivá, Pauna, Pesca, Samacá Sativasur, Socha, Socotá y Tota.
CALDAS	Palestina.
CAUCA	Buenos Aires, Guachene, Inzá, La Sierra, La Vega, Puerto Tejada, Rosas, Villa Rica
CUNDINAMARCA	Bogotá D.C., Carmen de Carupa, El Colegio y Villagómez.
HUILA	Garzón y Hobo.
NARIÑO	Aldana y Cumbal
NORTE DE SANTANDER	Gramalote, Tibú
RISARALDA	Balboa y La Virginia.
SANTANDER	Aratoca, El Playón, Puerto Parra, Suratá. y Zapatoca
TOLIMA	Dolores.
VALLE DEL CAUCA	Cali, Dagua, Tuluá, Ulloa, Riofrío, Zarzal, Restrepo, Sevilla, Toro y Trujillo.

Especial atención amerita los Parques Nacionales Naturales de los Nevados y de las Hermosas.

ALERTA NARANJA: NIVELES BAJOS EN LA CUENCA MEDIA Y BAJA DEL RIO MAGDALENA

Debido a la disminución de las lluvias en amplios sectores de la región Andina, se mantiene la condición de descenso moderado de los niveles en el río Magdalena (especialmente en sus cuencas media y baja, esto es desde Honda - Tolima- hasta su desembocadura en el mar Caribe). Por ésta situación el IDEAM recomienda estar atentos al desarrollo de ésta situación, ante la eventualidad de consecuencias relacionadas no solamente con el desabastecimiento de agua en los acueductos, sino también por las restricciones de tránsito y navegación fluvial (carga pesada, carga liviana y pasajeros). Se recomienda especial atención en los siguientes sectores:

Trayecto entre Puerto Berrio (Antioquia) hasta Puerto Wilches (Santander): Kilómetro 606 (sitio Corredor, en Puerto Wilches); Kilómetros 620 a 627, siendo el punto Bocas de Sogamoso - el de posible mayor afectación - aguas arriba del puente Yondó. Otro sitio donde los niveles son muy bajos son: en Puerto Ahuyama (aguas abajo de Barrancabermeja) y en el Kilómetro 543 (aguas abajo de Bocas Rosario hasta Sitio Nuevo).

Barrancabermeja (Santander): es posible que se presenten algunas restricciones en la navegación fluvial debido al estrechamiento del canal navegable, especialmente en el Kilómetro 610 (ubicado aguas abajo de la confluencia del río Sogamoso al Magdalena, aproximadamente unos 2 Kilómetros).

Departamento de Bolívar: a la altura de Canaletal (caserio cercano al municipio de San Pablo). Varios sectores entre Puerto Wilches (Santander), Gamarra y La Gloria (Cesar)

Por lo anterior el IDEAM recomienda estar atentos a las informaciones emitidas por la gerencia encargada de la naviera fluvial e igualmente por las respectivas Inspecciones Fluviales. El IDEAM mantendrá el monitoreo permanente sobre los cambios y posibles dinámicas hidrológicas.

REGIÓN PACÍFICA

ALERTA NARANJA: DESLIZAMIENTOS DE TIERRA

Se prevé una amenaza alta por deslizamientos de tierra áreas inestables localizadas en los departamentos:

DEPARTAMENTO	MUNICIPIOS
CHOCO	Atrato (Yuto), Quibdó y Río Quito (Paimadó).

REGIÓN ORINOQUIA

ALERTA ROJA: NIVELES ALTOS EN EL RÍO INÍRIDA

Nivel estable del río Inírida, manteniendo valores superiores a la cota de afectación en zonas ribereñas bajas del municipio de Puerto Inírida.

ALERTA ROJA: NIVELES ALTOS EN EL RÍO ORINOCO.

Prevalece la Alerta Roja en el río Orinoco por valores altos en los niveles, que superan las cotas de afectación para algunos sectores rurales y las partes más bajas del municipio de Puerto Carreño-Vichada.

ALERTA NARANJA: NIVELES ALTOS EN EL RÍO GUAVIARE

Sigue el descenso lento y sostenido del nivel del río Guaviare, aún con valores altos para algunos sectores ribereños bajos de los municipios de San José del Guaviare (Guaviare) y Mapiripán (Meta).

ALERTA NARANJA: DESLIZAMIENTOS DE TIERRA

Se prevé una amenaza alta por deslizamientos de tierra áreas inestables localizadas en los departamentos:

DEPARTAMENTO	MUNICIPIOS
BOYACÁ	Campohermoso, Chivor, Cubará, Páez, San Luis de Gaceno y Santa María.
CUNDINAMARCA	Guayabetal y Ubalá.
META	Acacias, Cubarral, Guamal y Villavicencio.

REGIÓN AMAZÓNICA

CONDICIONES NORMALES

MAR CARIBE

ALERTA AMARILLA: PLEAMARES

Desde el 04 de agosto y hasta el próximo 10 de agosto, se presentará una de las mareas astronómicas más significativa del mes. Por lo anterior, se sugiere a pescadores y usuarios de embarcaciones menores consultar con las Capitanías de puerto antes de zarpar.

OCÉANO PACÍFICO

CONDICIONES NORMALES

Omar FRANCO TORRES, Director General
Christian EUSCATEGUI COLLAZOS, Jefe Oficina del Servicio de Pronósticos y Alertas

Profesionales en turno:
Alberto PARDO, Mauricio TORRES, Jhon VALENCIA, Gloria ARANGO y Mario MOENO.
Internet: <http://www.ideam.gov.co>
Correos electrónicos: servicio@ideam.gov.co, alertasideam@ideam.gov.co
Carrera 10 N° 20 - 30 ** Piso 9, Bogotá, D.C.
Teléfono: 3527160 ext. 1334-1336.

Siganos en: Twitter: @IDEAMColombia; Facebook: www.facebook.com/ideam.instituto
YouTube: Canal de Instituto IDEAM / <http://www.youtube.com/user/InstitutoIDEAM>

ALERTA ROJA: PARA TOMAR ACCIÓN Advierte a los sistemas de prevención y atención de desastres sobre la amenaza que puede ocasionar un fenómeno con efectos adversos sobre la población, el cual requiere la atención inmediata por parte de la población y de los cuerpos de atención y socorro. Se emite una alerta sólo cuando la identificación de un evento extraordinario indique la probabilidad de amenaza inminente y cuando la gravedad del fenómeno implique la movilización de personas y equipos, interrumpiendo el normal desarrollo de sus actividades cotidianas.

ALERTA NARANJA: PARA PREPARARSE Indica la presencia de un fenómeno. No implica amenaza inmediata y como tanto es catalogado como un mensaje para informarse y prepararse. El aviso implica vigilancia continua ya que las condiciones son propicias para el desarrollo de un fenómeno, sin que se requiera permanecer alerta.

ALERTA AMARILLA: PARA INFORMARSE Es un mensaje oficial por el cual se difunde información. Por lo regular se refiere a eventos observados, reportados o registrados y puede contener algunos elementos de pronóstico a manera de orientación. Por sus características pretéritas y futuras difiere del aviso y de la alerta, y por lo general no está encaminado a alertar sino a informar.

CONDICIONES NORMALES Indica que no existe ninguna clase de alerta para la región o zona mencionada.

°C: grados Celsius; m: metros; mm: milímetros; msnm: metros sobre nivel del mar;

Km/h: kilómetros sobre hora

GOES: Geostationary Operational Environmental Satellites (Satélite Geoestacionario Operacional Ambiental).

GOES-13 es el designado GOES-Este, localizado en 75° W sobre el ecuador geográfico.

HLC: hora local colombiana

PNN: Parque Nacional Natural: SFF: Santuario de Fauna y Flora